

## BUDYNEK 1B

MIEJSCOWOŚĆ: BOGACZEWO

POWIERZCHNIA UŻYTKOWA: 157,71 m<sup>2</sup>

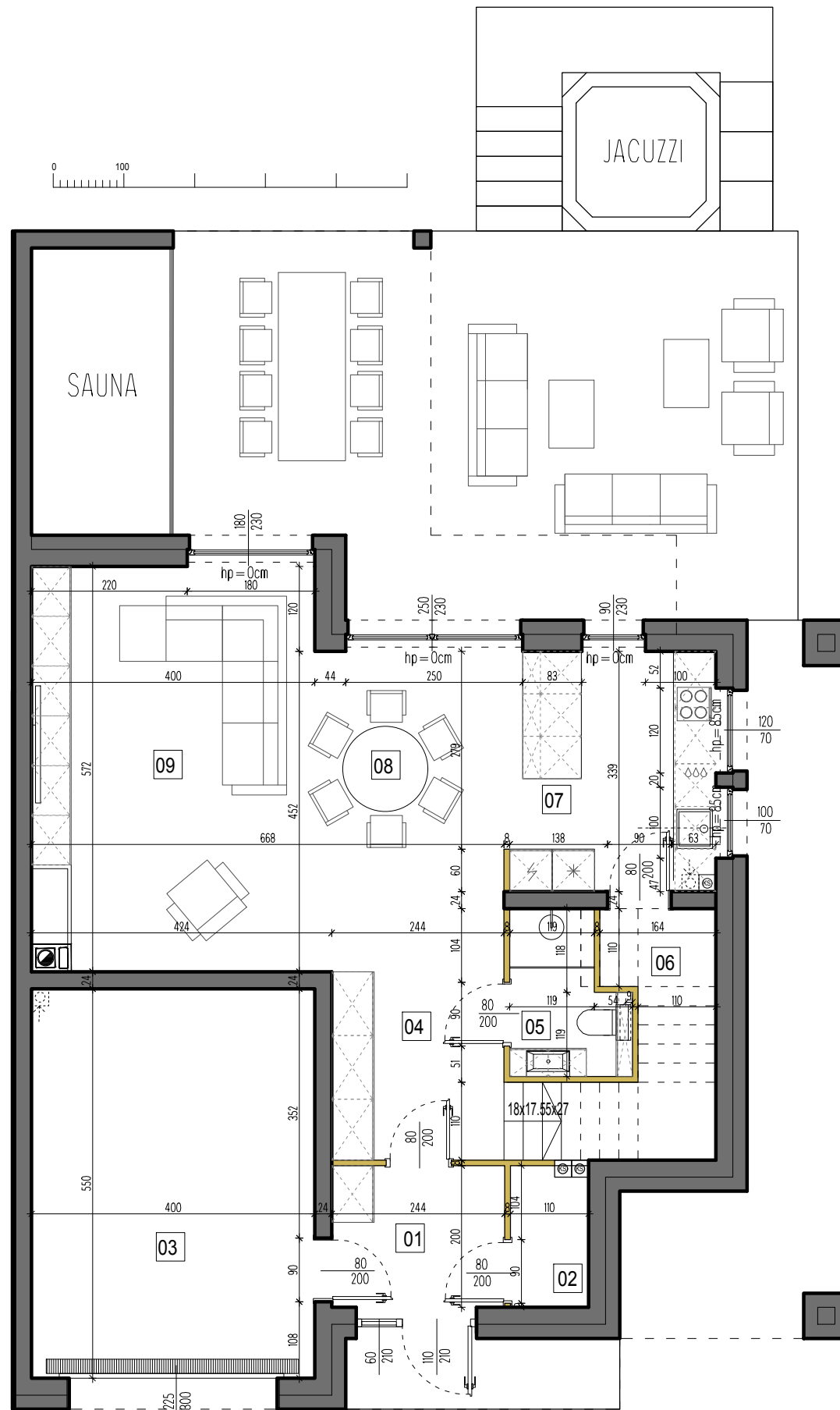
### ZESTAWIENIE POMIESZCZEŃ:

#### PARTER:

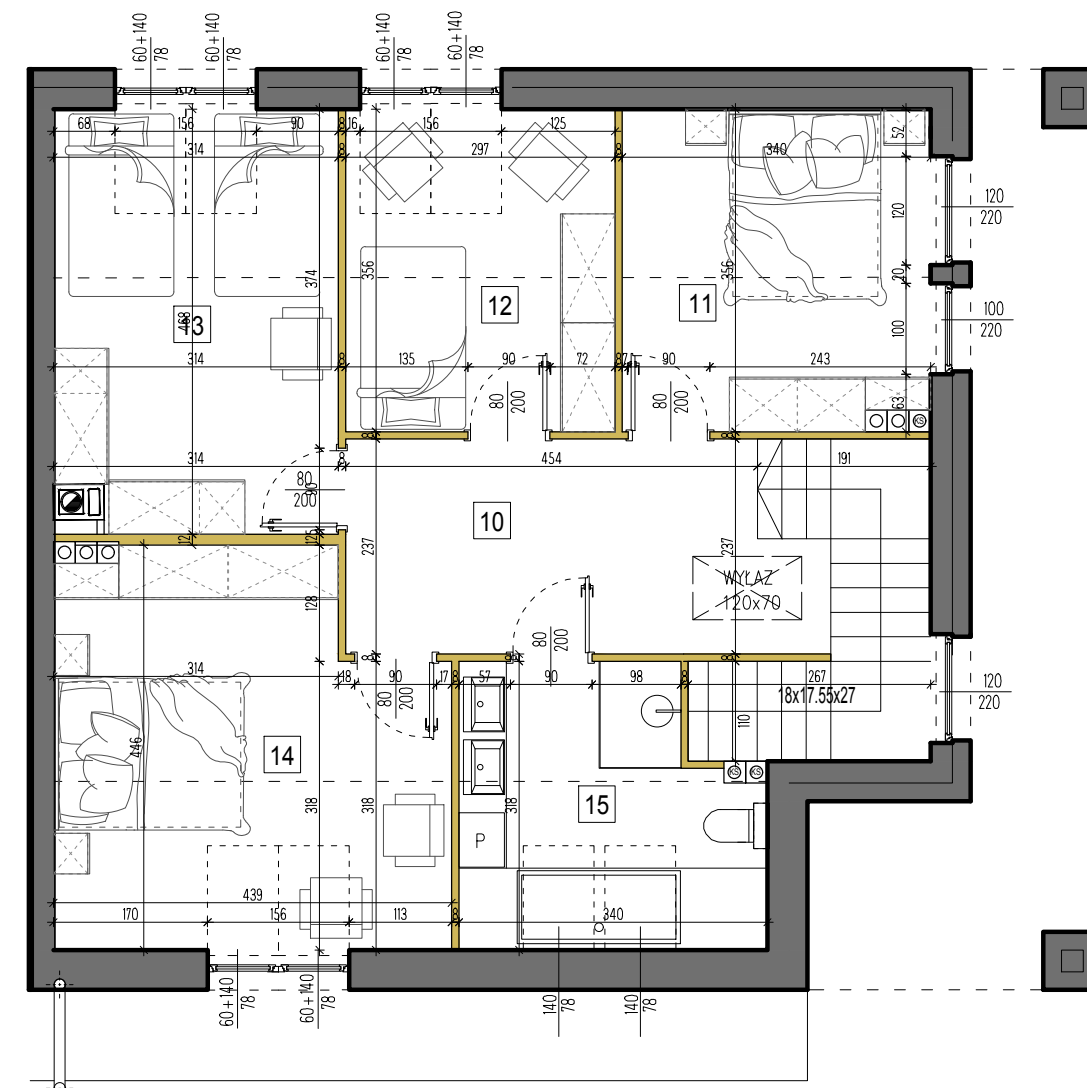
01	wiatrotap	4.91 m <sup>2</sup>
02	pomieszczenie gosp.	2.21 m <sup>2</sup>
03	garaż	21.98 m <sup>2</sup>
04	korytarz + klatka schodowa	11.27 m <sup>2</sup>
05	łazienka	3.47 m <sup>2</sup>
06	pomieszczenie gosp.	3.29 m <sup>2</sup>
07	kuchnia	9.87 m <sup>2</sup>
08	jadalnia	9.74 m <sup>2</sup>
09	salon	23.76 m <sup>2</sup>

#### PIĘTRO:

10	hol	12.67 m <sup>2</sup>
11	sypialnia	9.97 m <sup>2</sup>
12	sypialnia	8.87 m <sup>2</sup>
13	sypialnia	12.61 m <sup>2</sup>
14	sypialnia	15.34 m <sup>2</sup>
15	łazienka	7.75 m <sup>2</sup>



PARTER



PIĘTRO