

BUDYNEK 1A

MIEJSCOWOŚĆ: BOGACZEWO

POWIERZCHNIA UŻYTKOWA: 157,71 m²

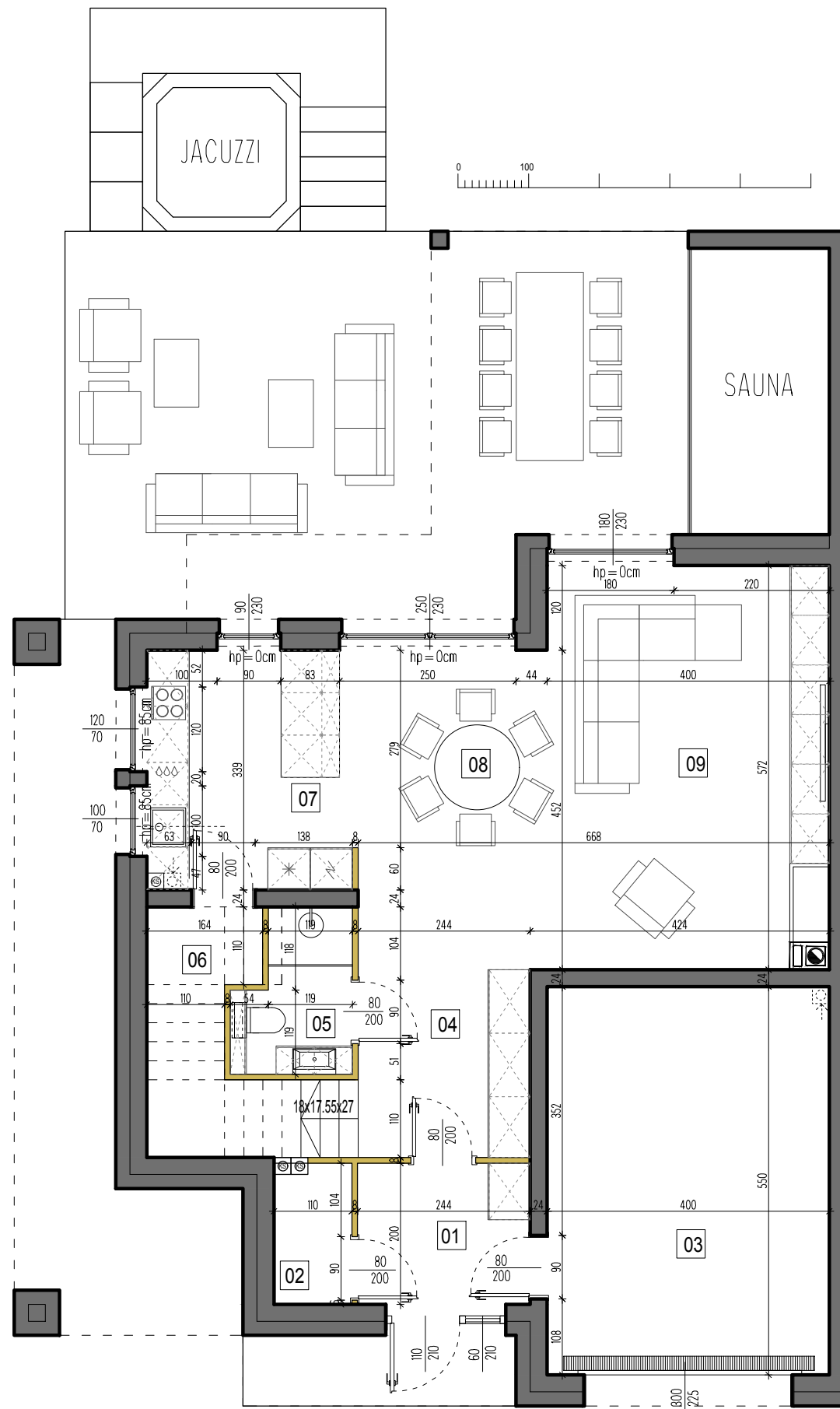
ZESTAWIENIE POMIESZCZEŃ:

PARTER:

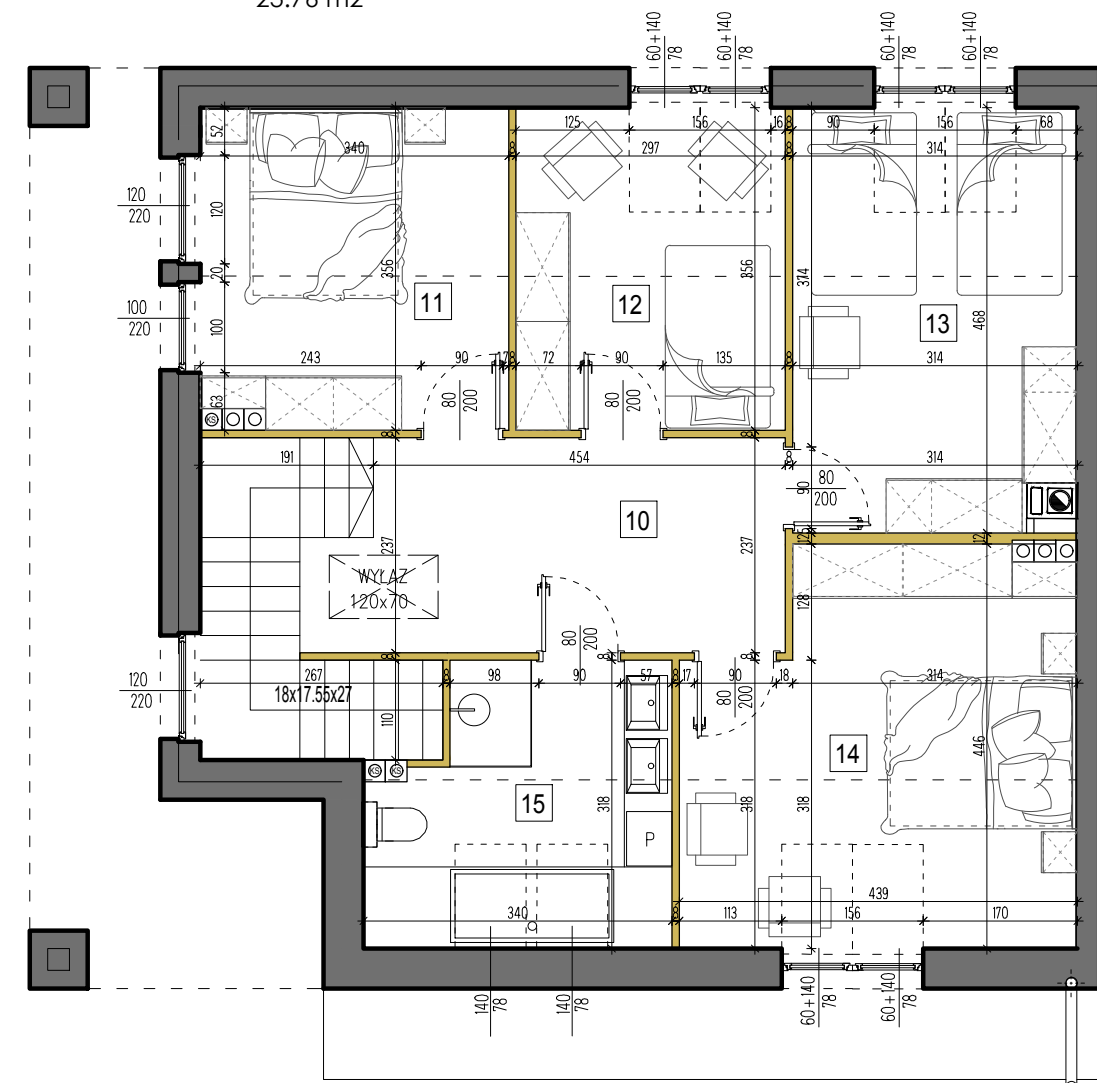
01	wiatrotap	4.91 m ²
02	pomieszczenie gosp.	2.21 m ²
03	garaż	21.98 m ²
04	korytarz + klatka schodowa	11.27 m ²
05	łazienka	3.47 m ²
06	pomieszczenie gosp.	3.29 m ²
07	kuchnia	9.87 m ²
08	jadalnia	9.74 m ²
09	salon	23.76 m ²

PIĘTRO:

10	hol	12.67 m ²
11	sypialnia	9.97 m ²
12	sypialnia	8.87 m ²
13	sypialnia	12.61 m ²
14	sypialnia	15.34 m ²
15	łazienka	7.75 m ²



PARTER



PIĘTRO