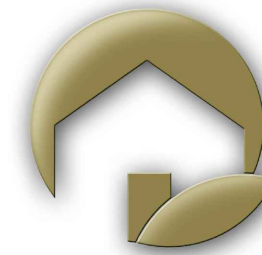
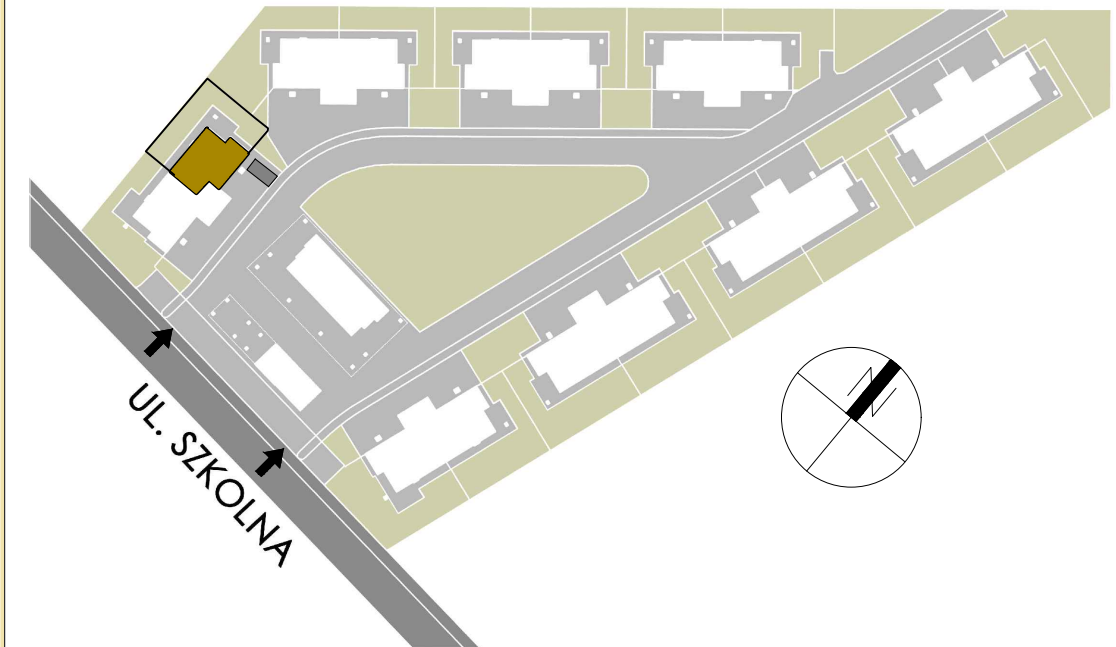
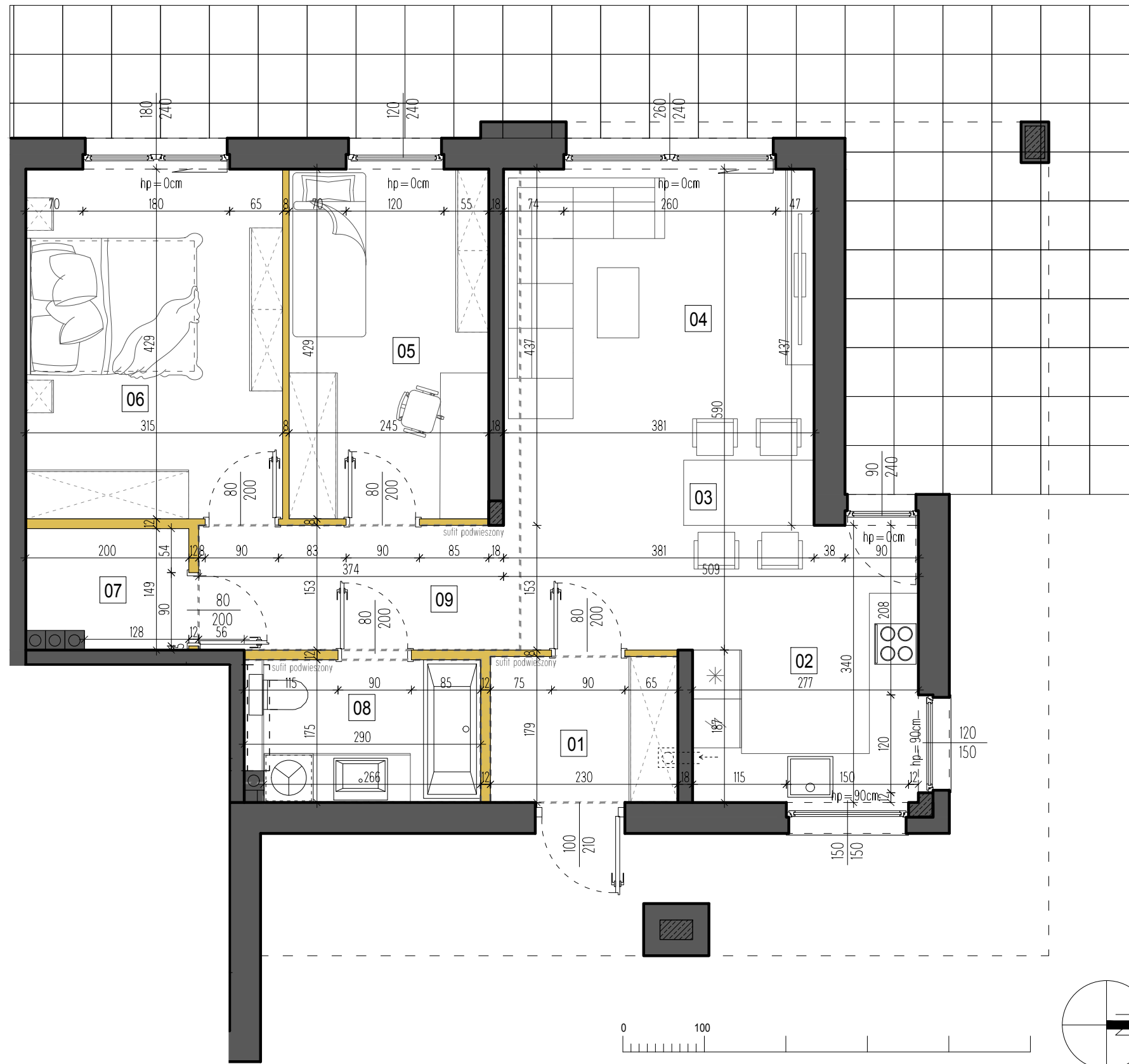


APARTAMENT 2A

PARTER



APARTAMENTY
EKO-ŻELKÓW



POWIERZCHNIA UŻYTKOWA:

71,24 m²

+ ogród ok. 152 m²
miejsce postojowe P2A

ZESTAWIENIE POMIESZCZEŃ:

01	wiatrołap	4.12 m ²
02	kuchnia	8.31 m ²
03 i 04	salon z jadalnią	21.28 m ²
05	sypialnia	10.51 m ²
06	sypialnia	13.51 m ²
07	pomieszczenie tech.	2.81 m ²
08	łazienka	4.98 m ²
09	korytarz	5.72 m ²