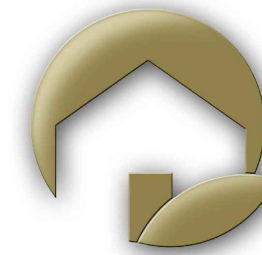
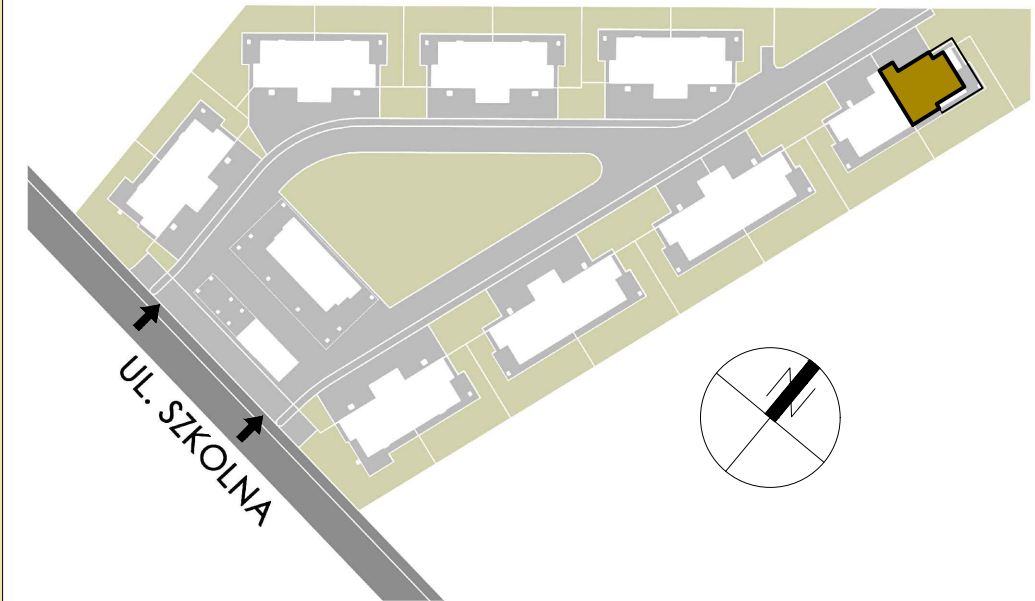
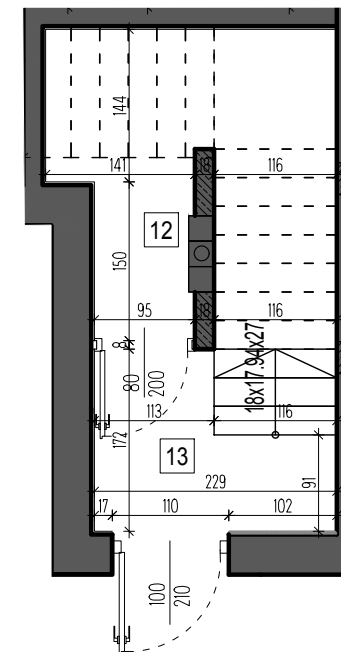
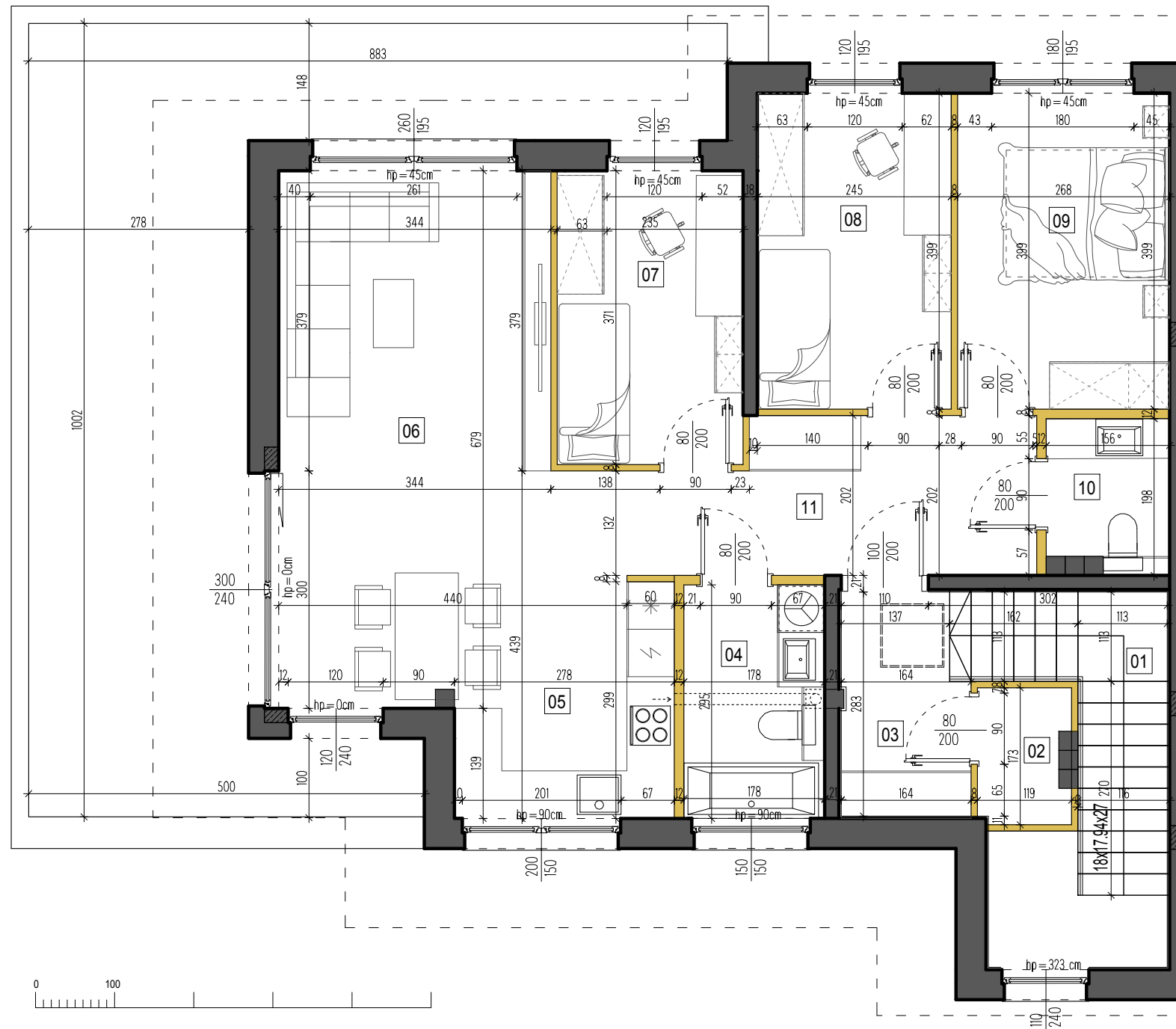


APARTAMENT 9B

PIĘTRO



APARTAMENTY
EKO-ŻELKÓW



POWIERZCHNIA UŻYTKOWA:

97,49 m²

+ taras na piętrze 39,01 m²

ZESTAWIENIE POMIESZCZEŃ:

PIĘTRO

01	klatka schodowa	4.66 m ²
02	pomieszczenie tech.	2.05 m ²
03	komunikacja	2.76 m ²
04	łazienka	5.25 m ²
05	kuchnia	7.41 m ²
06	salon z jadalnią	23.69 m ²
07	sypialnia	8.73 m ²
08	sypialnia	9.78 m ²
09	sypialnia	10.69 m ²
10	toaleta	2.91 m ²
11	korytarz	9.37 m ²

PARTER

12	pomieszczenie gosp.	4.06 m ²
13	klatka schodowa	6.13 m ²