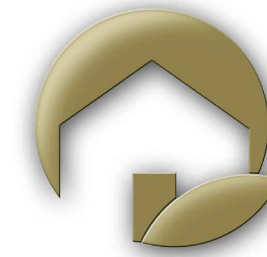
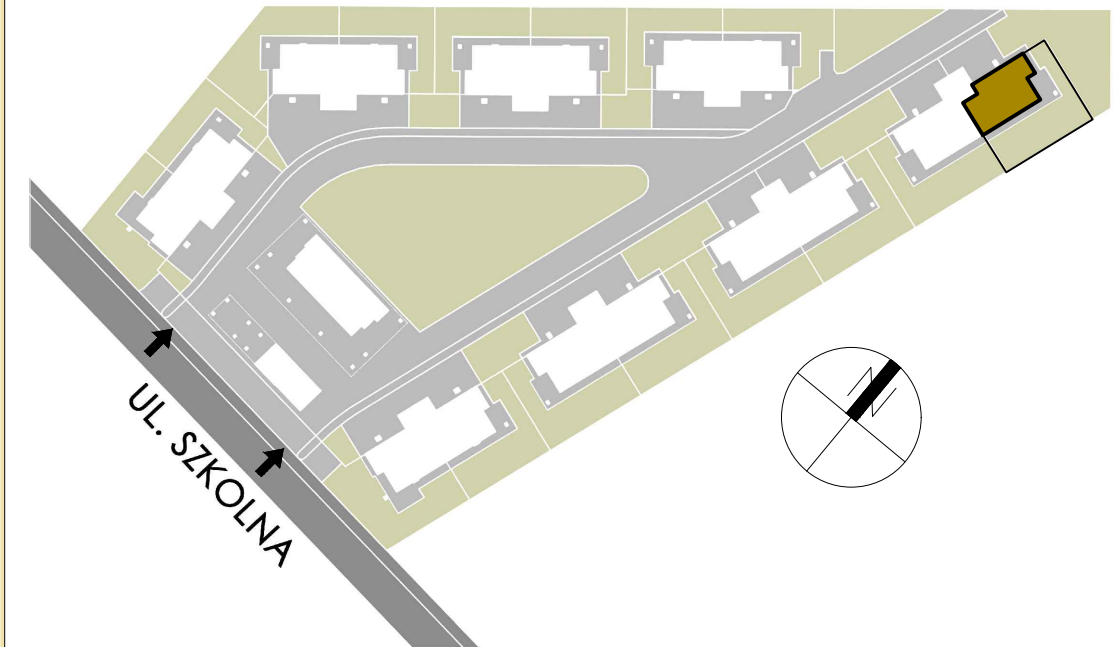
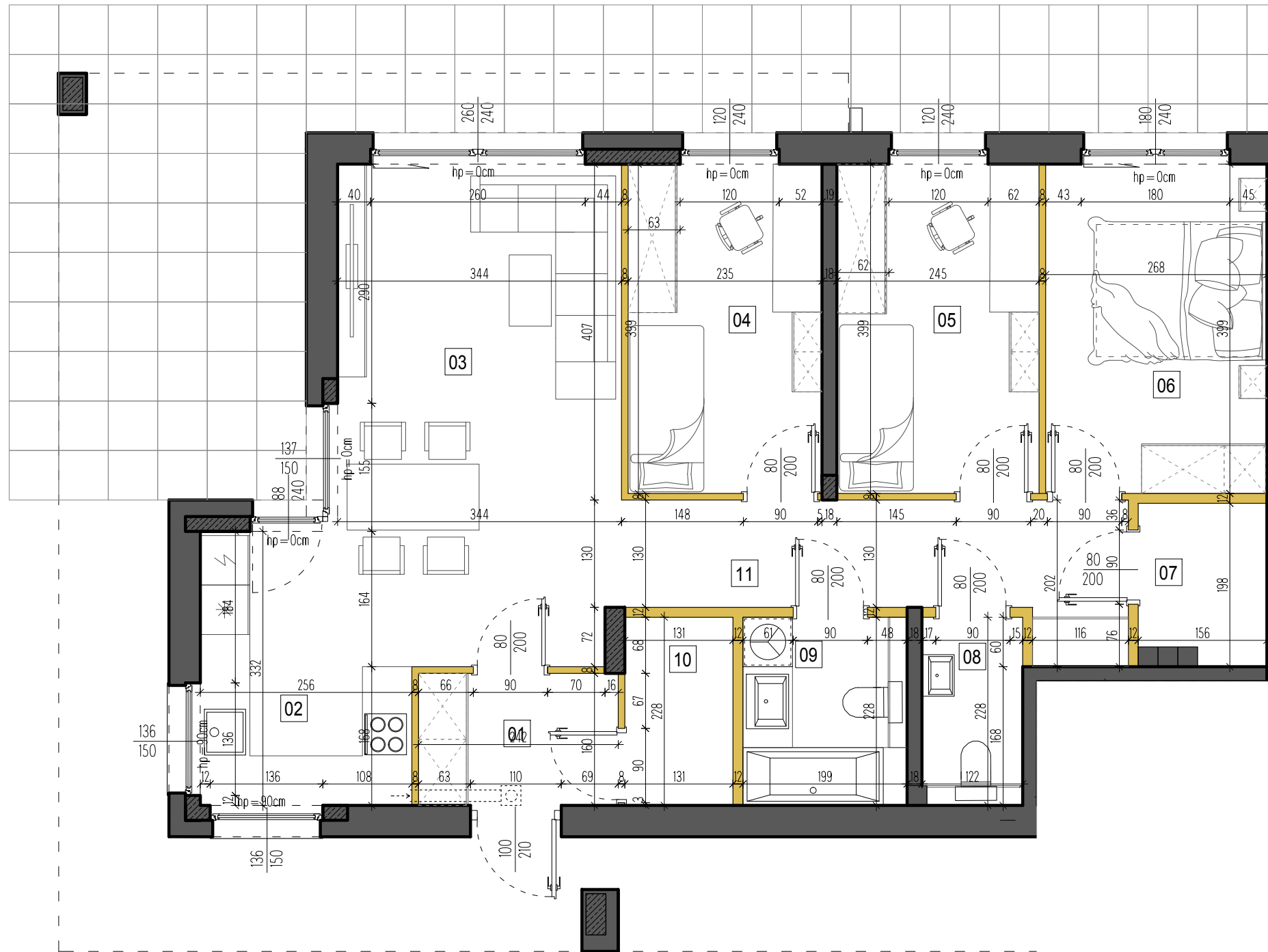


# APARTAMENT 9A

## PARTER



APARTAMENTY  
EKO-ŻELKÓW



POWIERZCHNIA UŻYTKOWA:

**83,56 m<sup>2</sup>**

+ ogród ok. 188 m<sup>2</sup>

ZESTAWIENIE POMIESZCZEŃ:

01	wiatrołap	3.87 m <sup>2</sup>
02	kuchnia	7.04 m <sup>2</sup>
03	salon z jadalnią	20.80 m <sup>2</sup>
04	sypialnia	9.38 m <sup>2</sup>
05	sypialnia	9.78 m <sup>2</sup>
06	sypialnia	10.70 m <sup>2</sup>
07	pomieszczenie techniczne	2.92 m <sup>2</sup>
08	toaleta	2.78 m <sup>2</sup>
09	łazienka	4.54 m <sup>2</sup>
10	pomieszczenie gospodarcze	2.99 m <sup>2</sup>
11	korytarz	8.76 m <sup>2</sup>