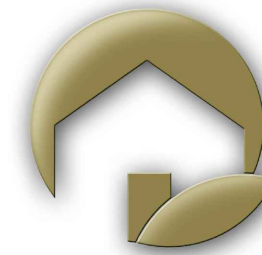
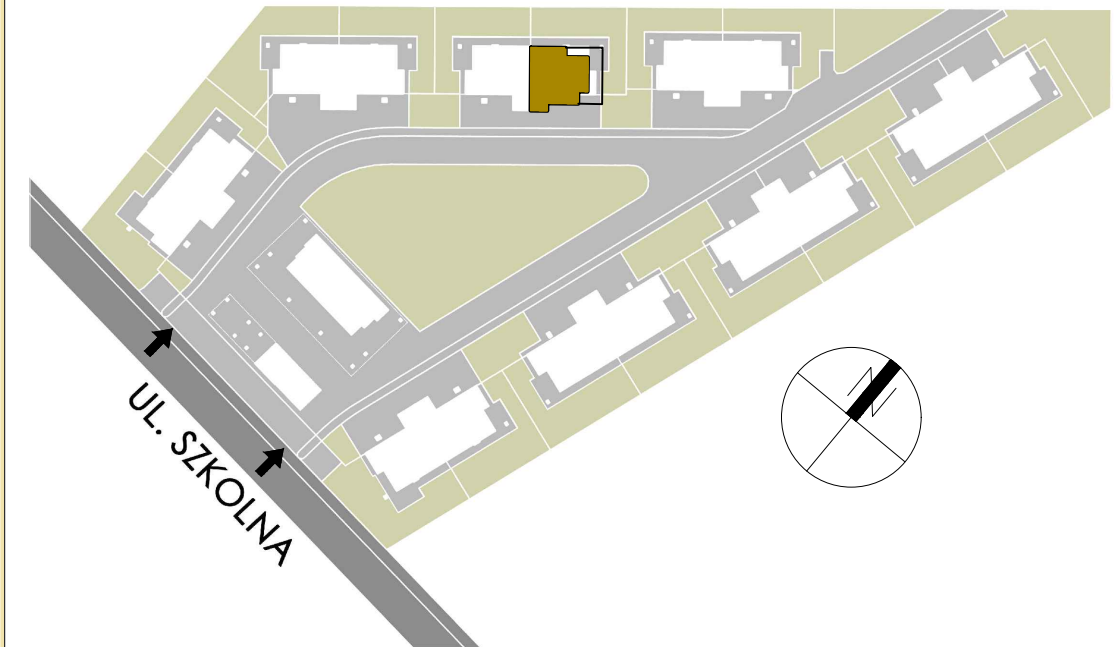
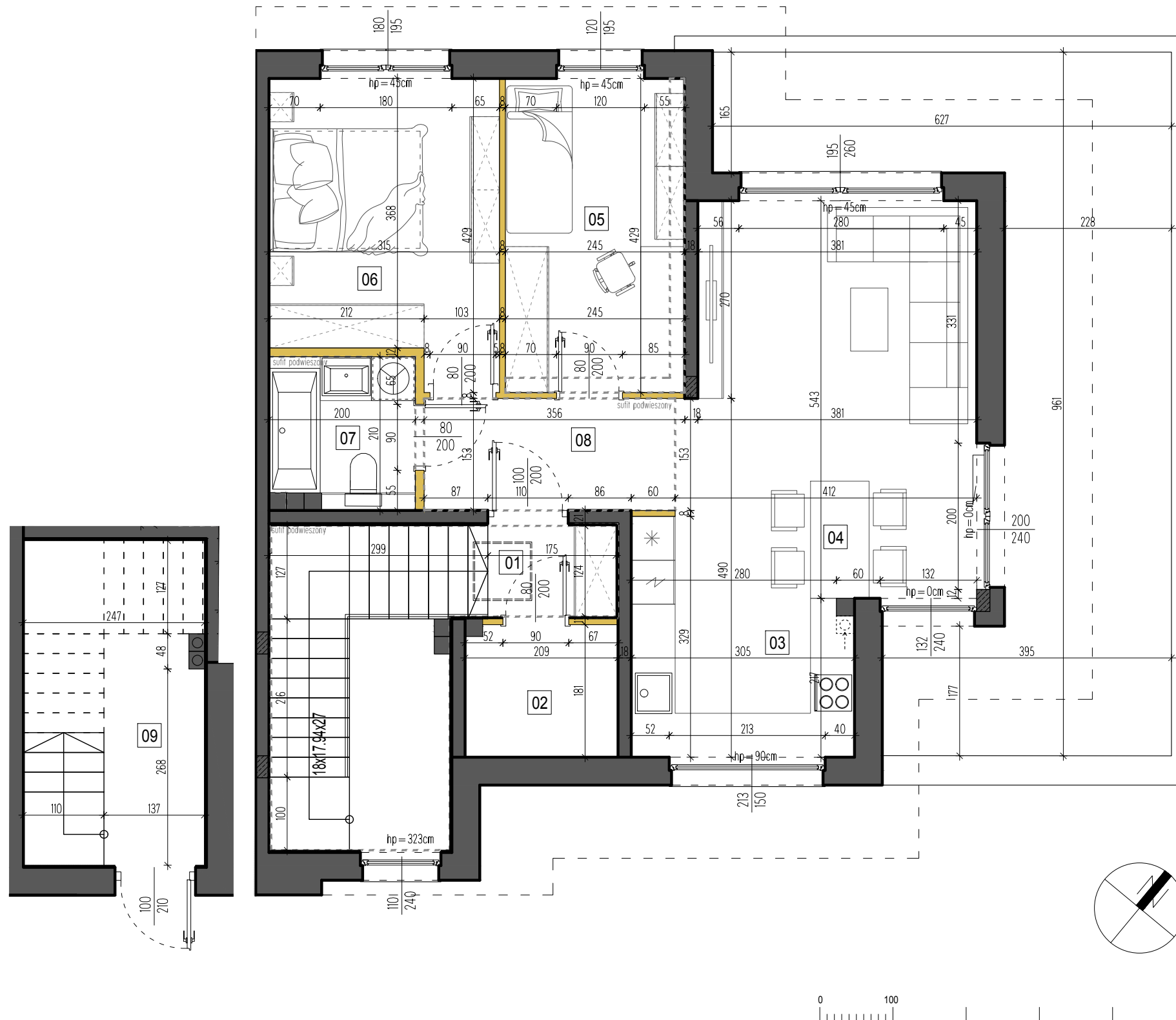


# APARTAMENT 6B

## PIĘTRO



APARTAMENTY  
EKO-ŻELKÓW



POWIERZCHNIA UŻYTKOWA:  
**80,27 m<sup>2</sup>**

+ taras na piętrze 31,46 m<sup>2</sup>

ZESTAWIENIE POMIESZCZEŃ:

PIĘTRO		
01	klatka schodowa	6.20 m <sup>2</sup>
02	pomieszczenie tech.	3.75 m <sup>2</sup>
03	kuchnia	7.23 m <sup>2</sup>
04	salon z jadalnią	21.53 m <sup>2</sup>
05	sypialnia	10.51 m <sup>2</sup>
06	sypialnia	12.21 m <sup>2</sup>
07	łazienka	4.03 m <sup>2</sup>
08	komunikacja	5.24 m <sup>2</sup>

PARTER		
09	klatka schodowa	9.57 m <sup>2</sup>