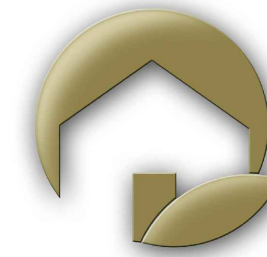
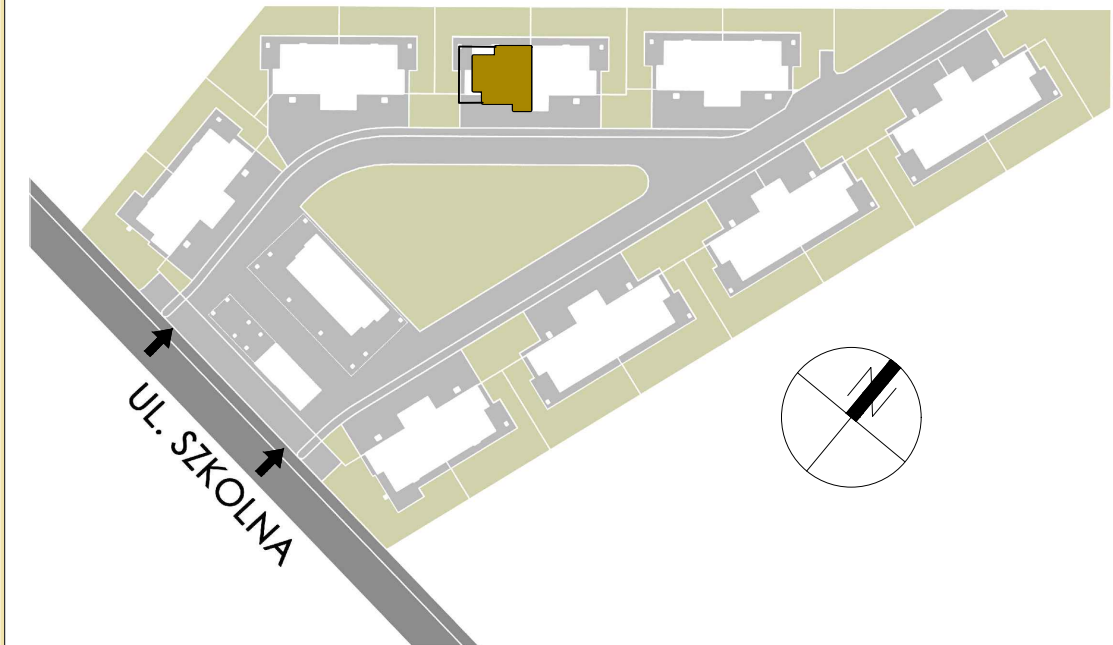
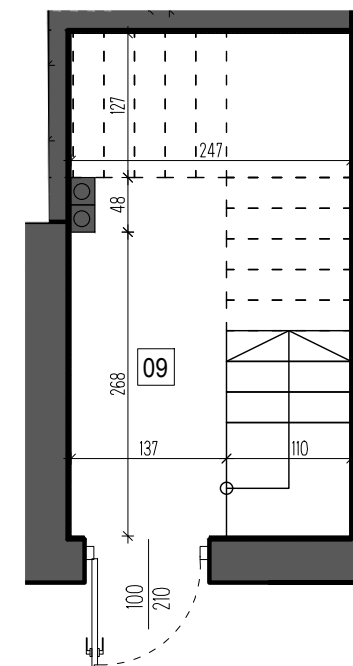
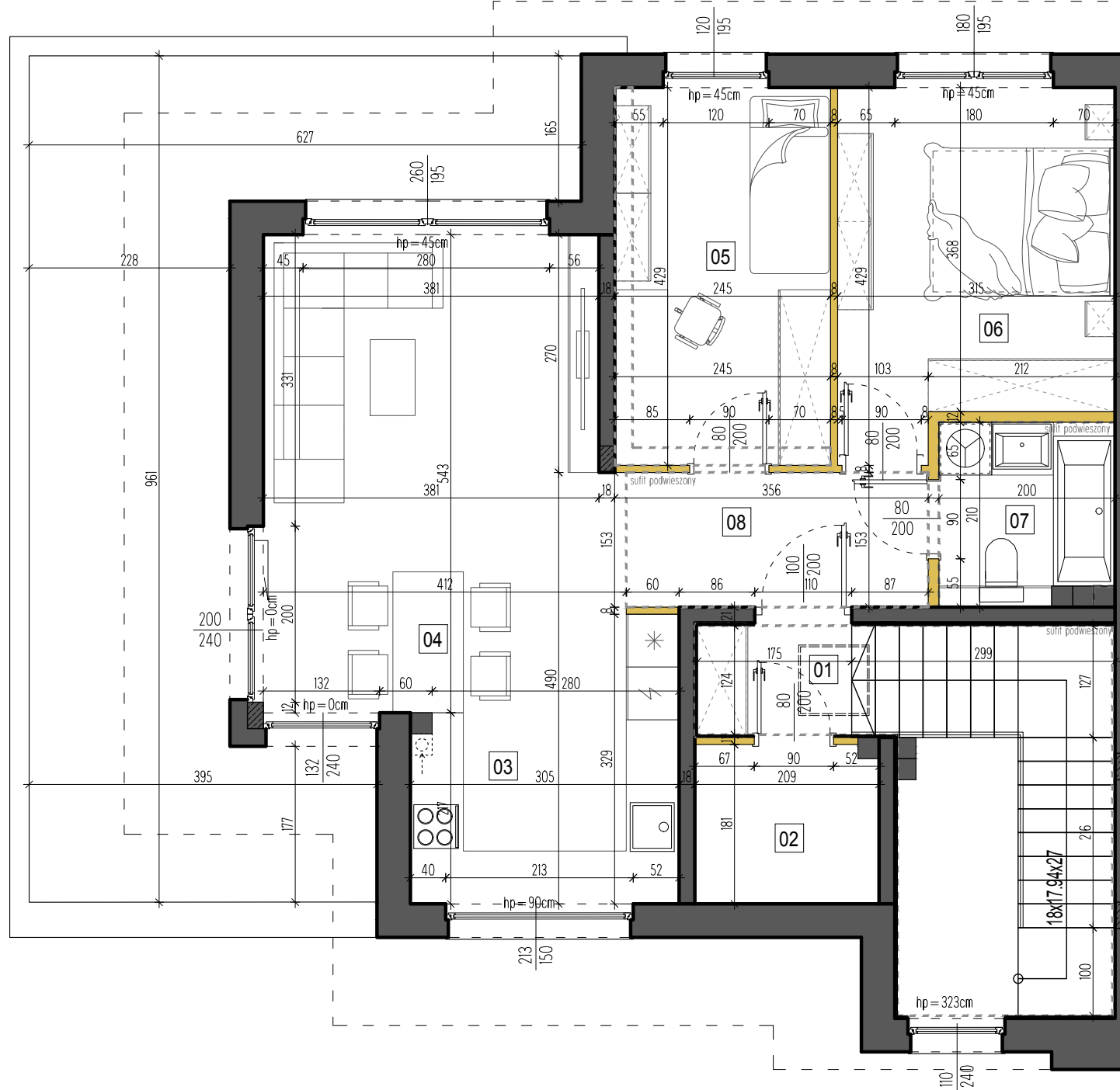


APARTAMENT 5B

PIĘTRO



APARTAMENTY
EKO-ŻELKÓW



POWIERZCHNIA UŻYTKOWA:
80,27 m²

+ taras na piętrze 31,46 m²

ZESTAWIENIE POMIESZCZEŃ:

PIĘTRO		
01	klatka schodowa	6.20 m ²
02	pomieszczenie tech.	3.75 m ²
03	kuchnia	7.23 m ²
04	salon z jadalnią	21.53 m ²
05	sypialnia	10.51 m ²
06	sypialnia	12.21 m ²
07	łazienka	4.03 m ²
08	komunikacja	5.24 m ²

PARTER		
09	klatka schodowa	9.57 m ²