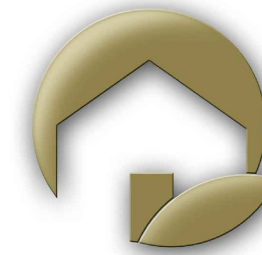
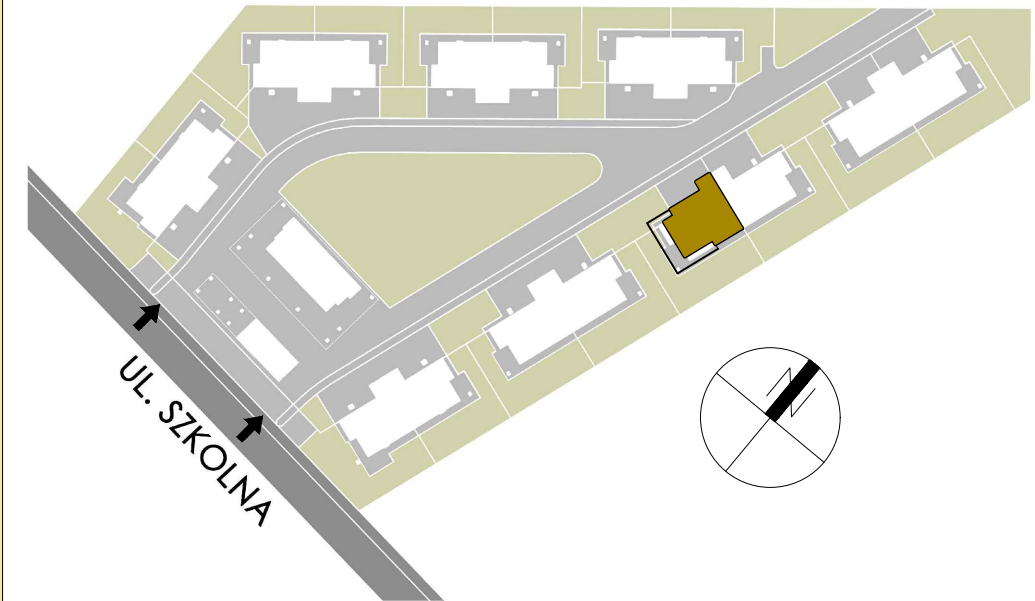
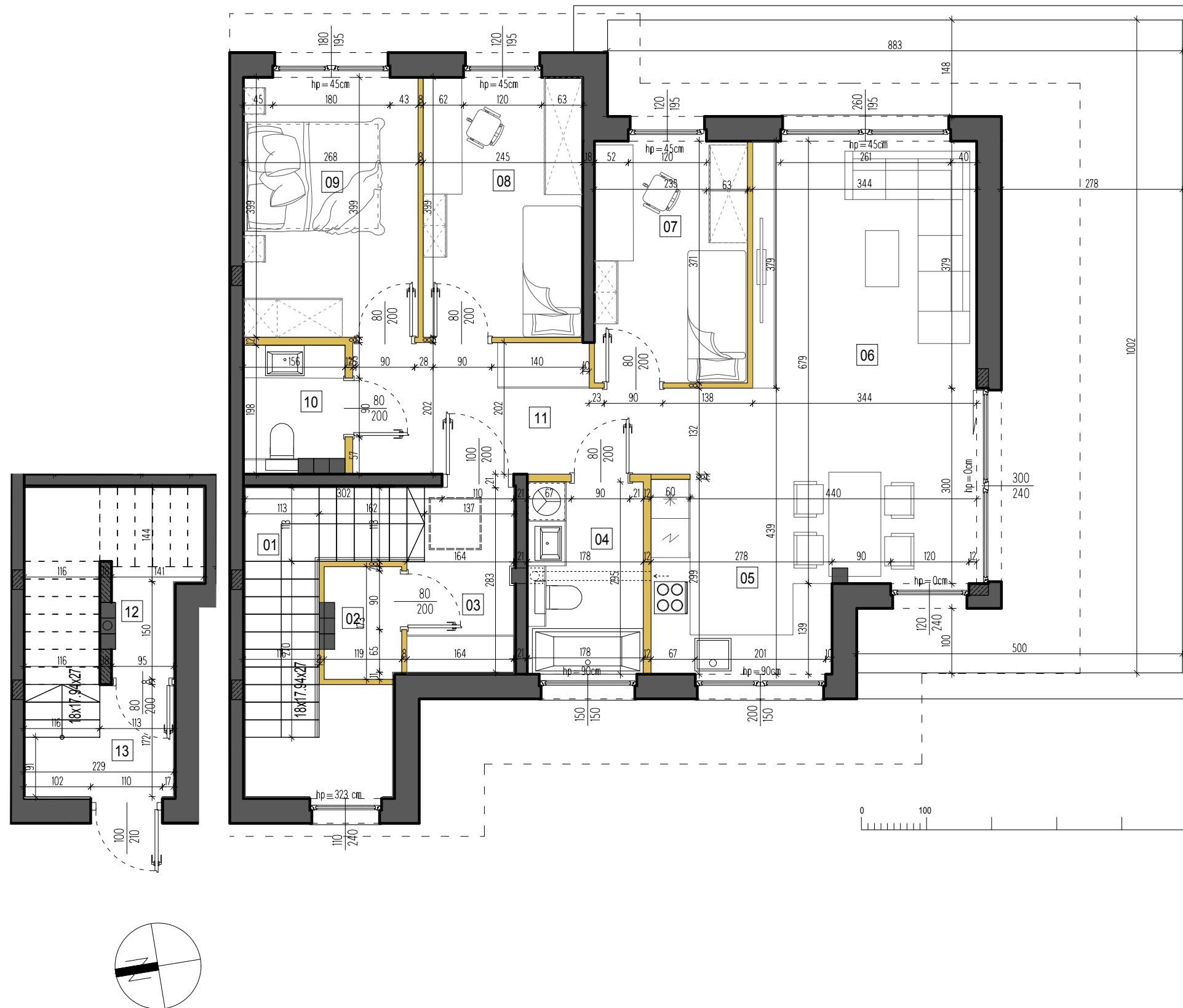


# APARTAMENT 12B

## PIĘTRO



APARTAMENTY  
EKO-ŻELKÓW



POWIERZCHNIA UŻYTKOWA:

**97,49 m<sup>2</sup>**

+ taras na piętrze 39,01 m<sup>2</sup>

ZESTAWIENIE POMIESZCZEŃ:

### PIĘTRO

01	klatka schodowa	4.66 m <sup>2</sup>
02	pomieszczenie tech.	2.05 m <sup>2</sup>
03	komunikacja	2.76 m <sup>2</sup>
04	łazienka	5.25 m <sup>2</sup>
05	kuchnia	7.41 m <sup>2</sup>
06	salon z jadalnią	23.69 m <sup>2</sup>
07	sypialnia	8.73 m <sup>2</sup>
08	sypialnia	9.78 m <sup>2</sup>
09	sypialnia	10.69 m <sup>2</sup>
10	toaleta	2.91 m <sup>2</sup>
11	korytarz	9.37 m <sup>2</sup>

### PARTER

12	pomieszczenie gosp.	4.06 m <sup>2</sup>
13	klatka schodowa	6.13 m <sup>2</sup>