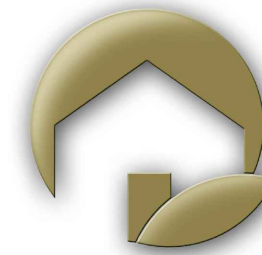
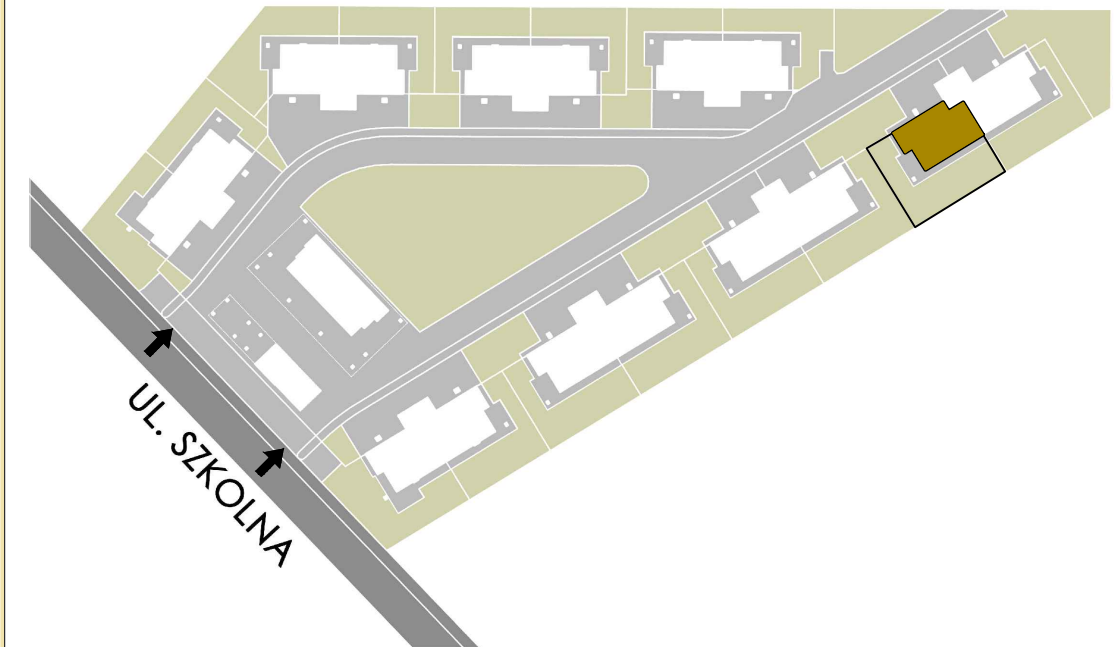
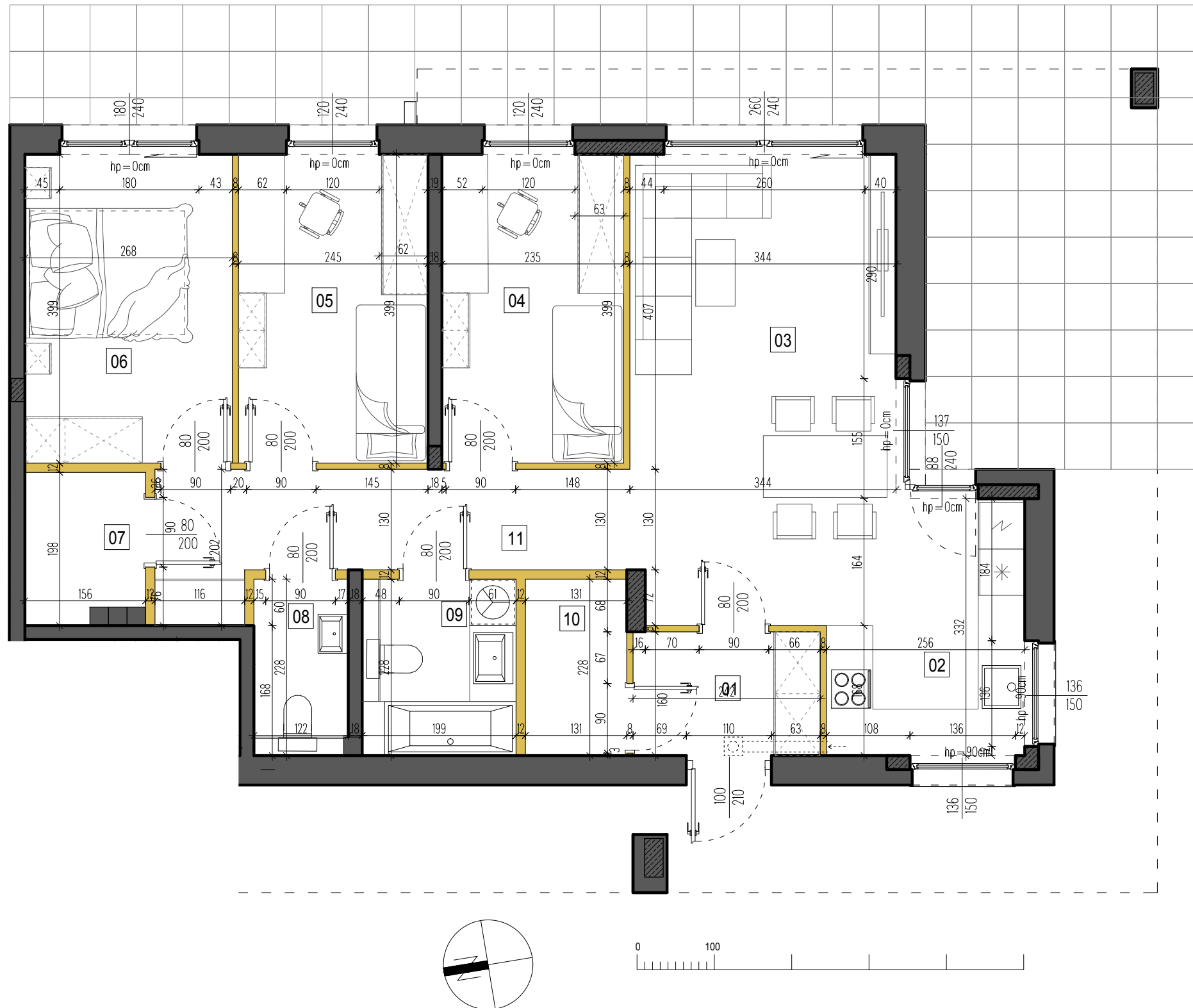


APARTAMENT 10A

PARTER



APARTAMENTY
EKO-ŻELKÓW



POWIERZCHNIA UŻYTKOWA:

83,56 m²

+ ogród ok. 205 m²

ZESTAWIENIE POMIESZCZEŃ:

01	wiatrołap	3.87 m ²
02	kuchnia	7.04 m ²
03	salon z jadalnią	20.80 m ²
04	sypialnia	9.38 m ²
05	sypialnia	9.78 m ²
06	sypialnia	10.70 m ²
07	pomieszczenie techniczne	2.92 m ²
08	toaleta	2.78 m ²
09	łazienka	4.54 m ²
10	pomieszczenie gospodarcze	2.99 m ²
11	korytarz	8.76 m ²